

CONCURSUL NAȚIONAL ȘCOLAR DE GEOGRAFIE,
ETAPA LOCALĂ – 10.02.2024
CLASA a VIII -a
VARIANTA 1

- Toate subiectele sunt obligatorii. Se acordă 10 puncte din oficiu.
- Timpul efectiv de lucru este de 3 ore.

SUBIECTUL I (30 puncte)

Harta de mai jos se referă la **subiectul I A și B**. Pe hartă sunt marcate cu cifre unități și subunități de relief. Imaginile marcate cu litere de la **A la F** prezintă caracteristici ale unor unități/subunități de relief.

A.

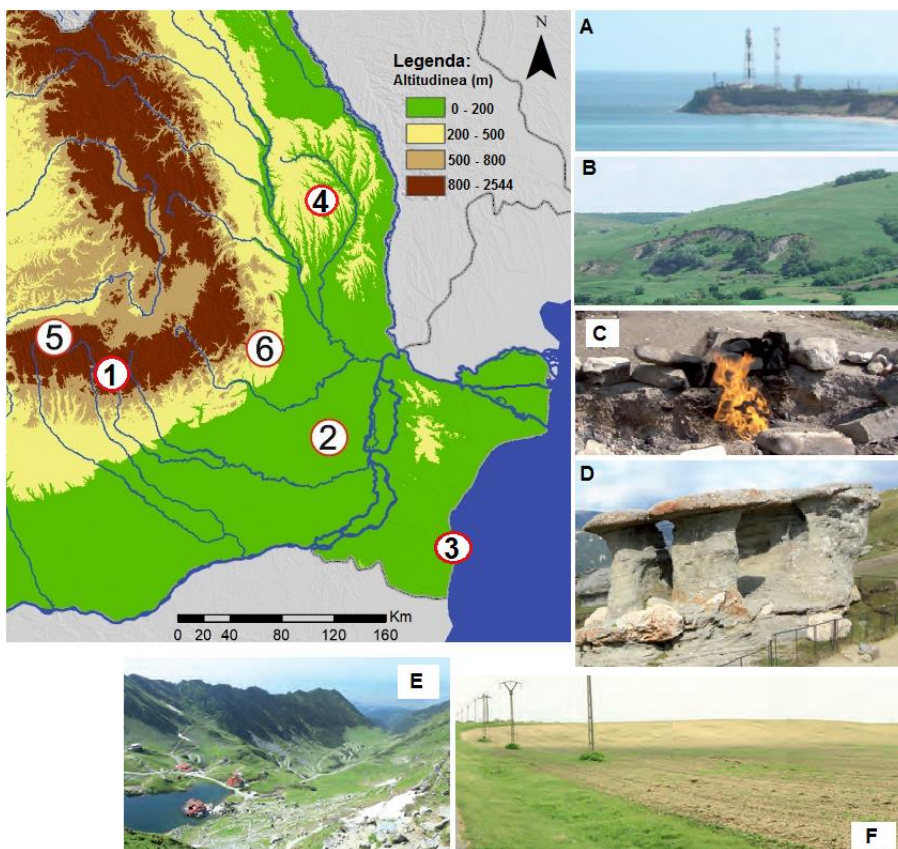
1. Asociați fiecare imagine cu una dintre unitățile de relief, după modelul **G – 7**.

2. Precizați un factor natural care a determinat formarea tipului genetic de relief reprezentat în imaginea marcată cu litera **A**, precum și modul în care acesta a contribuit la formarea sa.

3. Precizați un factor natural care a determinat formarea tipului genetic de relief reprezentat în imaginea marcată cu litera **E**, precum și modul în care acesta a contribuit la formarea sa.

B. Scrieți, pe foaia de concurs, litera corespunzătoare răspunsului corect pentru fiecare dintre afirmațiile de mai jos:

1. Un tip genetic de relief din unitatea de relief marcată, pe hartă, cu numărul **5** este reprezentat de:
a. circuri glaciare b. vulcani noroiși c. cute diapire d. chei
2. Depresiunea Brașovului este străbătută de râul:
a. Prahova b. Mureș c. Olt d. Buzău
3. Microformele de relief din imaginea marcată cu litera **D** s-au format pe rocile numite:
a. granite b. conglomerate c. calcare d. bazalte
4. Fenomenul ilustrat în imagine marcată cu litera **C**, cunoscut sub numele de "Focurile vii", are legătură cu zăcămintele de:
a. petrol b. cărbune c. sare d. gaze naturale
5. În unitatea de relief marcată, pe hartă, cu numărul **2** există o rocă prăfoasă, de culoare alb-gălbuie, numită:
a. calcar b. conglomerat c. löess d. pietriș



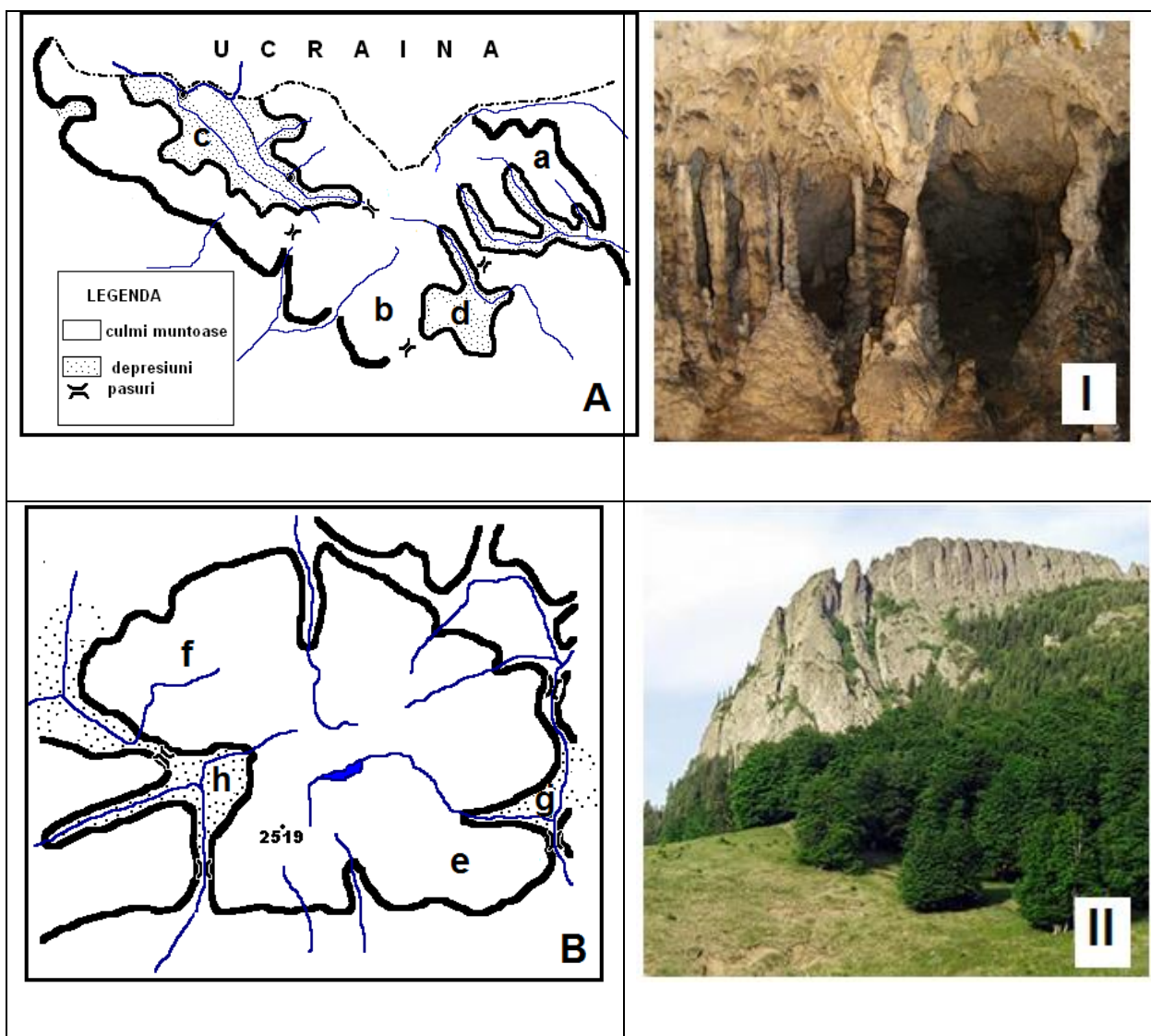
10 puncte

6. În unitatea de relief marcată, pe hartă, cu numărul 4 înclinarea reliefului este predominant pe direcția:
 - a. E – V
 - b. NV - SE
 - c. SV - NE
 - d. V - E
7. Subunitatea de relief marcată, pe hartă, cu numărul 1 este limitată la E de râul numit:
 - a. Dâmbovița
 - b. Ialomița
 - c. Teleajen
 - d. Prahova
8. Microforma de relief din subunitatea de relief marcată, pe hartă, cu numărul 2 este reprezentată de:
 - a. cuestasă
 - b. faleză
 - c. crov
 - d. dom gazeifer
9. Altitudini de peste 2000 de metri se regăsesc în subunitatea de relief marcată, pe hartă, cu numărul:
 - a. 4
 - b. 1
 - c. 2
 - d. 6
10. Subunitatea de relief marcată, pe hartă, cu numărul 2 este, după modul de formare, o câmpie:
 - a. tabulară
 - b. de subsidență
 - c. piemontană
 - d. joasă

20 puncte

SUBIECTUL II (24 puncte)

Pe schemele de hartă de mai jos, marcate cu literele **A** și **B**, sunt reprezentate două grupe montane din Carpații Românești. Pe aceste hărți sunt marcate și cu litere de la **a** la **h** subunități de relief. În imaginile alăturate, marcate cu cifrele romane **I** și **II**, sunt prezentate două tipuri de relief specifice fiecăreia din cele două grupe.



Analizați reprezentările de mai sus și răspundeți la următoarele cerințe:

- asociați fiecare schemă de hartă cu imaginea corespunzătoare;
- scrieți numele celor două grupe reprezentate, pe hărțile marcate cu literele **A** și **B**;
- precizați tipurile de relief din imaginile marcate cu cifrele romane **I** și **II**;
- numiți rocile pe care s-au format cele două tipuri de relief din imaginile **I** și **II**;
- scrieți numele celor mai înalte vârfuri din cele două grupe reprezentate, pe hărțile marcate cu literele **A** și **B**;
- scrieți numele culmilor montane marcate, pe hartă, cu literele **a**, **b**, **e** și **f**;
- scrieți numele depresiunilor marcate, pe hartă, cu literele **c**, **d**, **g** și **h**;
- precizați limitele de nord și de est ale grupeii marcate, pe hartă cu litera **A**;
- precizați limitele de est și de sud ale grupeii marcate, pe hartă cu litera **B**;

24 puncte

SUBIECTUL III (12 puncte)

Analizați harta alăturată și răspundeți la următoarele cerințe:

- Precizați numele localității situate în extremitatea nordică a României și numărul cu care este marcată pe hartă;
- Calculați diferența de latitudine între punctele extrem nordic și extrem sudic ale României;
- Calculați diferența de longitudine între punctele extrem estic și extrem vestic ale României;
- Numiți liniile geografice notate, pe hartă, cu literele **a** și **b**;
- Explicați semnificația liniei marcate pe hartă cu litera **c** din punct de vedere al climei;
- Numiți localitățile marcate, pe hartă cu cifrele **1** și **3** între care România are graniță cu Bulgaria;

12 puncte

SUBIECTUL IV (10 puncte)



Analizați imaginile de mai sus și răspundeți la următoarele cerințe:

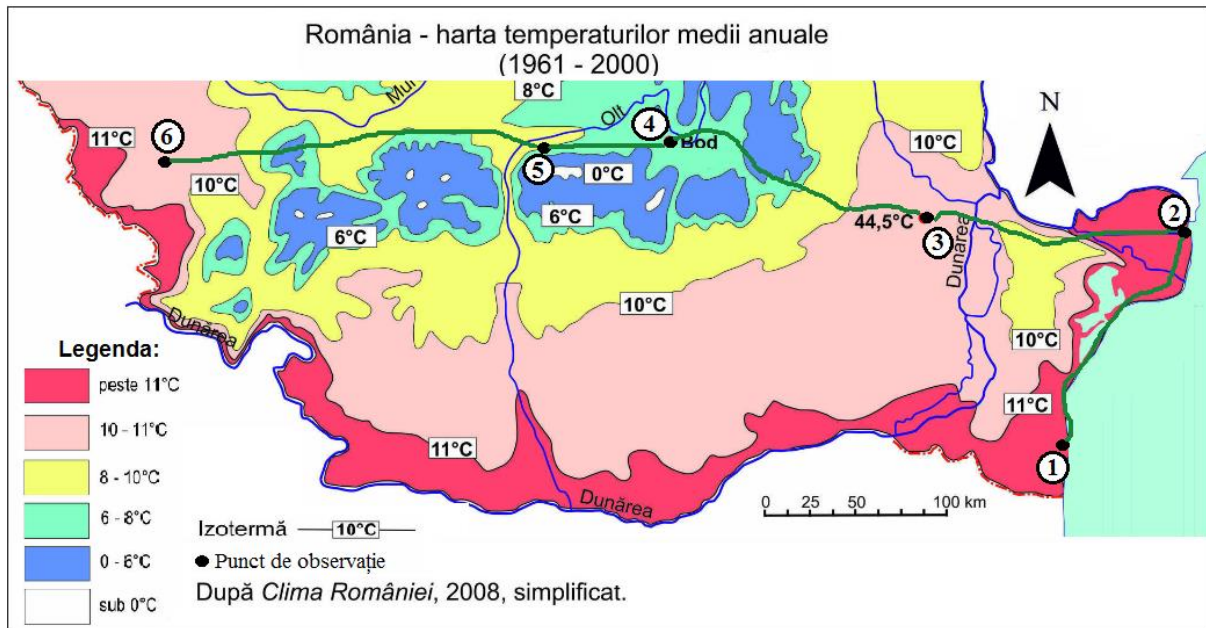
- numiți procesele geomorfologice din imaginile marcate cu literele **A** și **B**;
- precizați care dintre cele două procese geomorfologice se petrece mai rapid;

- c. menționați două cauze care determină producerea procesului geomorfologic din imaginea marcată cu litera **B**;
- d. menționați două consecințe ale producerii procesului geomorfologic din imaginea marcată cu litera **A**;
- e. menționați o măsură de prevenire sau combatere valabilă pentru oricare dintre cele două procese geomorfologice ilustrate în imagini.

10 puncte

SUBIECTUL V (14 puncte)

Pe harta de mai jos este reprezentată repartiția temperaturilor medii anuale în partea de sud a României. Cu numere de la **1** la **6** sunt marcate puncte de analiză situate de-a lungul unui traseu virtual.



Precizați:

- a. influențele climatice externe resimțite în fiecare din punctele **1, 3, 5** și **6**;
- b. numărul corespunzător, dintre punctele de analiză marcate pe hartă, localității în care cad cele mai mici cantități de precipitații din România și menționați doi factori care explică aceste cantități;
- c. etajele climatice specifice punctelor de analiză marcate, pe hartă, cu numerele **3** și **5**;
- d. numele localității în care se află punctul de analiză numărul **3**;
- e. valoarea minimă absolută de temperatură înregistrată în România în localitatea Bod și o cauză care explică această valoare;
- f. numele a două vânturi locale care bat în punctele de observație **5**, respectiv **6**;

14 puncte

- Toate subiectele sunt obligatorii. Se acordă 10 puncte din oficiu.
- Timpul efectiv de lucru este de 3 ore.